

**CORSO DI FORMAZIONE
TEORICO - PRATICO
TECNICHE DI BENDAGGIO**

**SCHEDA DI PRE-ISCRIZIONE
COMPILARE IN STAMPATELLO**

Cognome

Nome

Luogo di nascita

Data di nascita

Residenza - Via/Corso

.....

Città.....Prov.....CAP.....

Tel.....Fax.....

Cellulare

e-mail

Cod. Fiscale

Ente di appartenenza

.....

Data

Firma

FINALITA'

Il Corso è rivolto prioritariamente agli **infermieri** dei reparti, degli ambulatori, dei Day Hospital di Ortopedia e del DEA

- Aggiornare ed approfondire le conoscenze teoriche, cliniche ed assistenziali sui traumatismi minori dell'apparato osteo-articolare e muscolo-scheletrico.
- Sviluppare la competenza operativa degli infermieri rispetto alle tecniche di bendaggio
- Uniformare le procedure operative adottate per la realizzazione dei bendaggi molli, semirigidi e gessati.

Quota di iscrizione: € 350+ IVA

(non dovuta per gli enti pubblici)

da versare tramite accredito bancario intestato a:

INTESA SAN PAOLO Agenzia n. 18
IBAN IT74 T030 6909 2191 0000 0046 208

MODALITÀ DI ISCRIZIONE

Inviare tramite fax - **011.6933919** - la scheda di pre-iscrizione

Verificare la conferma della pre-iscrizione telefonando alla Segreteria - *Centro Formazione Emergenza* :

Entro 7 giorni dalla conferma della pre - iscrizione inviare tramite fax la copia del bonifico bancario

Per ogni edizione sono accettati 18 partecipanti. Le iscrizioni devono pervenire alla segreteria organizzativa **almeno un mese prima di ogni edizione del CORSO.**

Telefono: 011.6933839/509

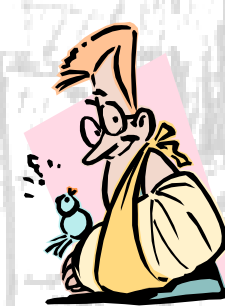
Fax: 011.6933919

E-mail Segreteria: michelangelo.simone@cto.to.it



Azienda Ospedaliera
C.T.O./M. Adelaide
Centro Formazione Emergenza

**CORSO DI FORMAZIONE
TEORICO - PRATICO
TECNICHE DI BENDAGGIO**



Aula Magna C.T.O. via Zuretti 29, Torino

1° edizione 25-26-27 marzo 2009

2° edizione 27-28-29 maggio 2009

3° edizione 20-21-22 ottobre 2009

4° edizione 24-25-26 novembre 2009

I GIORNATA

- 08.00 - 08.15** **Registrazione dei partecipanti**
- 08.20 - 09.45** Scopo del bendaggio, tipi di bendaggio e loro classificazione, regole generali fondamentali della tecnica di bendaggio degli arti, il bendaggio molle
- 09.45 - 10.00** **Pausa**
- 10.00 - 11.00** I traumatismi dell'apparato osteoarticolare, muscolo - scheletrico
- 11.00 - 12.00** **1° SESSIONE PRATICA:**
dimostrazione ed esercitazione
- Bendaggio elastico di polso
 - Bendaggio elastico di polso con pollice incluso
 - Bendaggio elastico di caviglia
- 13.00 - 14.00** **Pausa Pranzo**
- 14.00 - 17.00** **2° SESSIONE PRATICA:**
dimostrazione ed esercitazione
- Bendaggio gomito
 - Bendaggio di polso
 - Bendaggio elastico di ginocchio
 - Bendaggio di caviglia
 - Rimozione anello
 - Bendaggio tubolare dito
- 17.10** **Conclusione 1° giornata**

II GIORNATA

- 08.00 - 08.15** **Apertura 2° giornata**
- 08.15 - 08.45** Dimostrazioni pratiche in plenaria: bendaggio di Desault, bendaggio di Jones
- 08.45 - 09.00** **Pausa**
- 09.00 - 11.15** **3° SESSIONE PRATICA:**
dimostrazione ed esercitazione
- Bendaggio di Desault
 - Bendaggio di Jones
 - Jill-Cristie
 - Stecca metallica di dito
- 11.15 - 12.00** Le fratture: cenni di clinica, iter diagnostico e terapeutico. Trattamento incruento e cenni sul trattamento chirurgico
- 12.00 - 13.00** **Pausa Pranzo**
- 13.00 - 14.00** Classificazione, scopo e tipi di apparecchi gessati. Il gesso: materiale e caratteristiche
- 14.00 - 17.00** **4° SESSIONE PRATICA:**
dimostrazione ed esercitazione dei corsisti
- Applicazione di bende gessate
 - Apparecchi gessati aperti arto superiore
 - Apparecchi gessati aperti arto inferiore
- 17.00** **Conclusione 2° giornata**

III GIORNATA

- 08.00 - 08.15** **Apertura 3° giornata**
- 08.15 - 09.15** Il bendaggio gessato: indicazioni pratiche sull'uso delle bende gessate, competenze infermieristiche, assistenza al paziente portatore di apparecchio gessato
- 09.15 - 10.15** I gessi chiusi
Rimozione dei gessi chiusi
- 10.15 - 10.30** **Pausa**
- 10.30 - 12.30** **5° SESSIONE PRATICA:**
dimostrazione ed esercitazione
- Bendaggio elastico adesivo di caviglia
 - Rimozione gessi
 - Collare cervicale
 - Bendaggio a 8
 - Tutori pre-confezionati
- 12.30 - 13.30** **Pausa Pranzo**
- 13.30 - 15.00** **6° SESSIONE PRATICA DI CONSOLIDAMENTO:** esercitazione sulle tecniche già sperimentate. Approfondimento su richiesta dei corsisti
- 15.00 - 16.00** Verifica pratica: skill stations
- 16.00 - 16.30** Verifica teorica: test a scelta multipla
- 16.30 - 17.00** **Conclusione del Corso**
Questionario di gradimento
Consegna attestati